



Comisión Nacional de Energía Eléctrica

www.cnee.gob.gt

**DEPARTAMENTO DE VIGILANCIA Y MONITOREO DEL MERCADO MAYORISTA**

Semana comprendida del 05 al 11 de enero del 2014

GUATEMALA, GUATEMALA

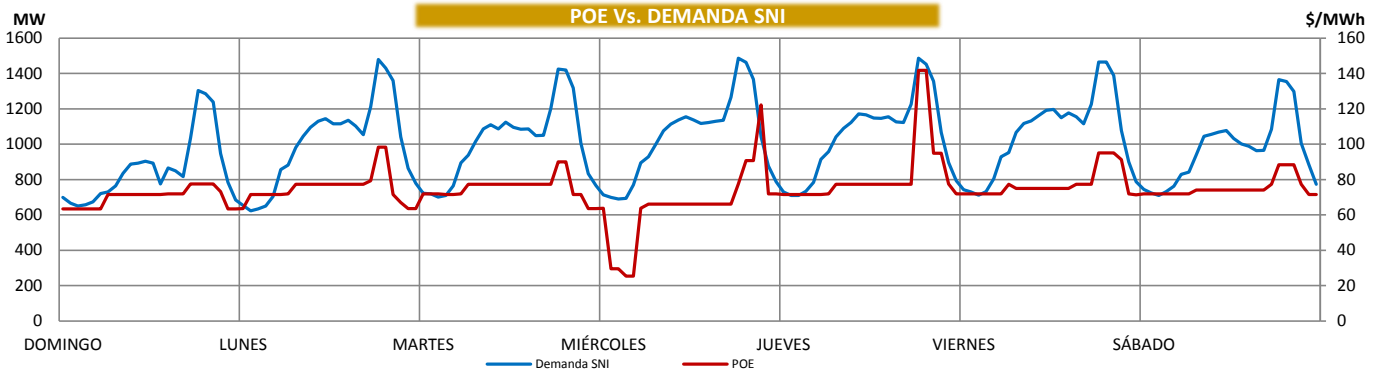
**PRECIO DE OPORTUNIDAD DE LA ENERGÍA (POE) Y DEMANDA DEL SISTEMA NACIONAL INTERCONECTADO (SNI)**

	MIN	DÍA	HORA
SPOT	25.35	miércoles	4.00
DEMANDA	624	lunes	2.00

	MAX	DÍA	HORA
SPOT	141.83	jueves	19.00
DEMANDA	1486.5	miércoles	19.00

	PROM	
SPOT	74.41	▼ -10.38
DEMANDA	996.46	▲ 84.21

COEFICIENTE DE CORRELACIÓN ENTRE EL PRECIO Y LA DEMANDA **0.60**



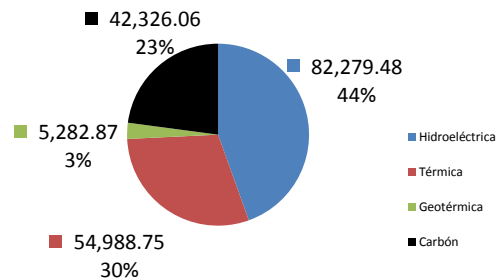
Nota:

**FACTOR DE UTILIZACIÓN**

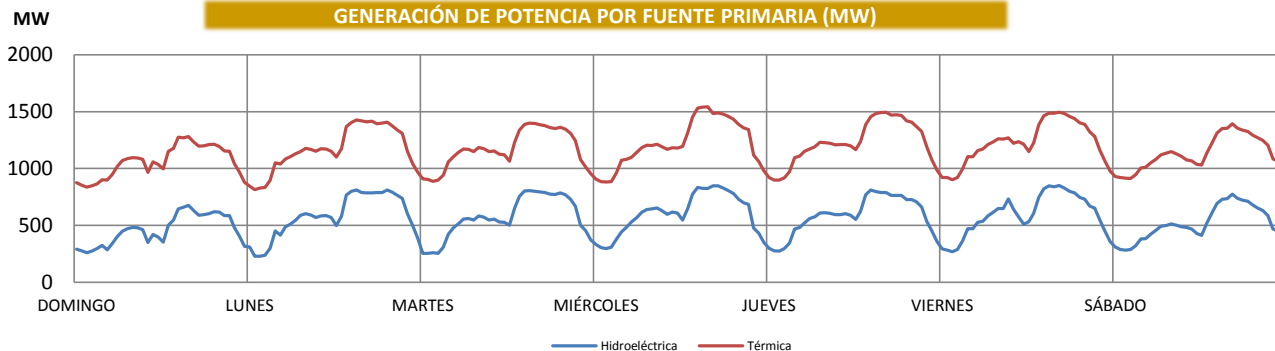
	Hidro	Geo	Termo
Min	43%	103%	36%
Max	57%	106%	39%

La Tabla de arriba representa el porcentaje de utilización respecto a la capacidad instalada para las plantas Hidroeléctricas, Geotérmicas y Térmicas del SNI.

**GENERACIÓN NACIONAL (MWh)**

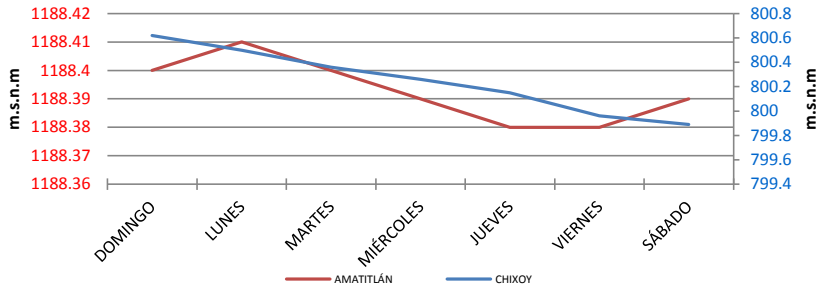


**GENERACIÓN DE POTENCIA POR FUENTE PRIMARIA (MW)**





### COTAS CHIXOY - AMATITLÁN



### COMBUSTIBLES

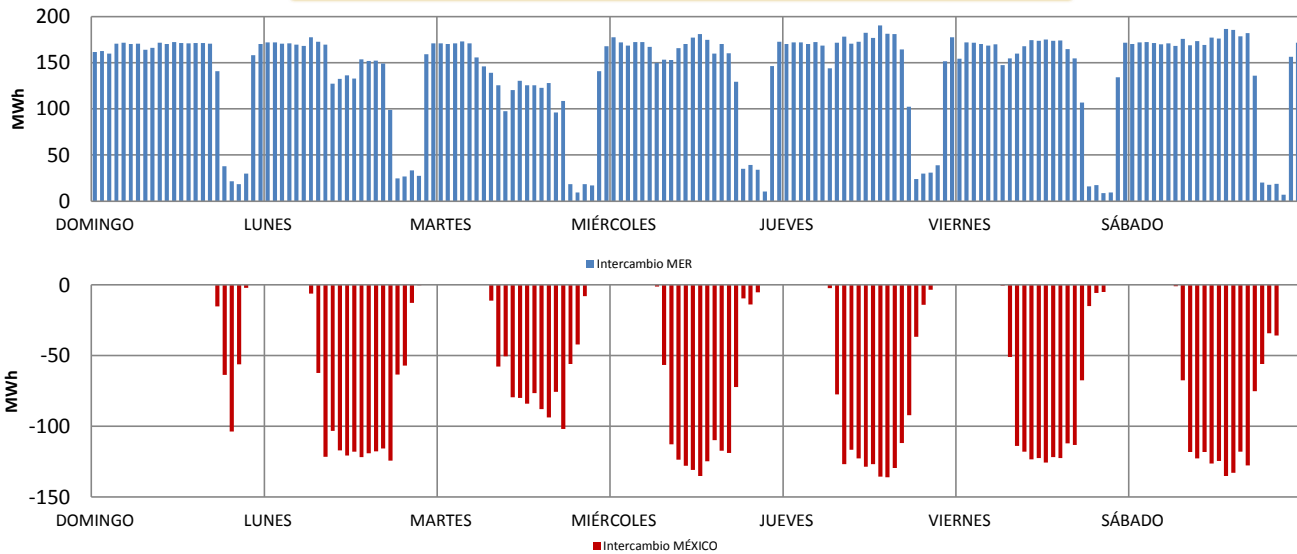
Promedio Semanal		
US Gulf	87.72	▼ -2.99
NY Cargo	94.25	▼ -0.85
WTI	92.76	▼ -4.34
Cota Actual		
CHIXOY	799.89	▼ -0.73
AMATITLÁN	1188.39	▼ -0.01

Cota de rebalse de Chixoy: 803 m.s.n.m.

Nota: m.s.n.m metros sobre el nivel del mar

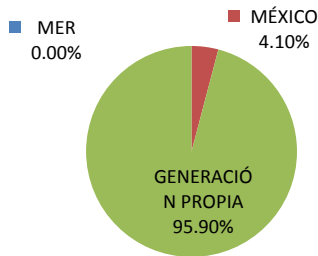
Cota = Nivel del embalse

### EXPORTACIÓN E IMPORTACIÓN DE ENERGÍA (MWh)

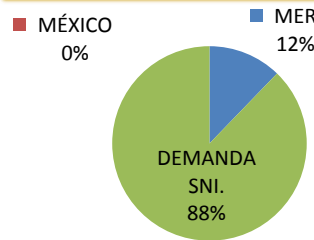


	Neto	Máximo	Día	Hora	Mínimo	Día	Hora
INTERCAMBIO MER (MWh)	23,210.27	190.28	jueves	14	7.14	sábado	22
INTERCAMBIO MÉXICO (MWh)	-7,759.04	-136.19	jueves	15	0	lunes	1

### GENERACIÓN PROPIA E IMPORTACIONES



### DEMANDA SNI Y EXPORTACIONES



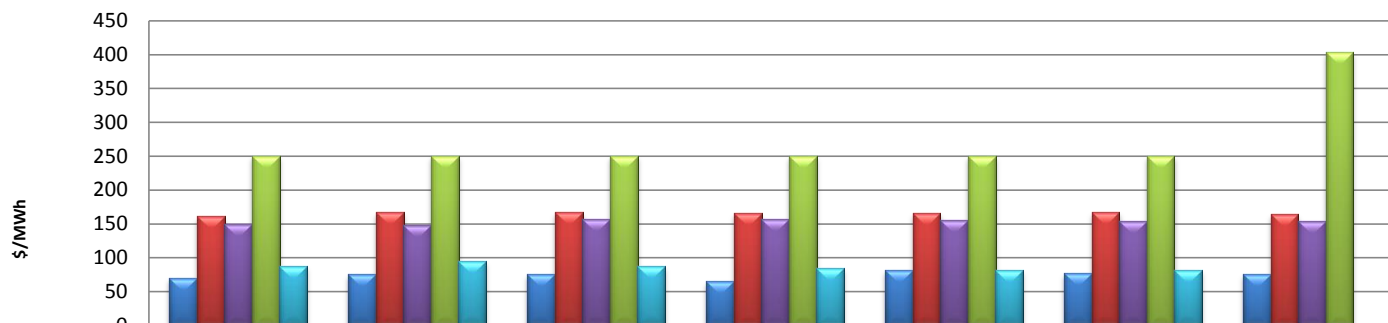
RESUMEN	Precio Spot	Demanda SNI Registrada	Demanda Programada	Intercambio MER	Intercambio México
MAX	141.83 \$/MWh	1,486.50 MW	1,487.03 MW	190.28 MWh	(136.19)MWh
MIN	25.35 \$/MWh	624.00 MW	638.56 MW	7.14 MWh	0.00 MWh
PROM	74.41 \$/MWh	996.46 MW	1,113.86 MW	23,210.27 MWh *	(7,759.04) MWh *

Simbología: ▲ al alza ▼ a la baja

▲ al alza (demanda y cotas) ▼ a la baja (demanda y cotas)

\* Intercambio Neto

### Comparación Precio Spot Promedio Internacional (\$/MWh)



	domingo	lunes	martes	miércoles	jueves	viernes	sábado
■ Guatemala	69.97	75.42	75.46	64.80	82.33	77.53	75.37
■ Salvador	160.54	167.20	167.15	165.62	165.69	166.64	164.48
■ Nicaragua	149.16	147.86	157.32	156.41	155.25	153.53	153.54
■ Costa Rica	249.60	249.60	249.60	249.60	249.60	249.60	404.00
■ Colombia	87.13	95.03	87.85	84.69	82.42	81.35	

Nota: Para obtener el historial del Monitoreo del Mercado lo pueden encontrar en el siguiente enlace:

<http://www.cnee.gob.gt/xhtml/informacion/monitoreo-mercado.html>

Fuente: Programaciones de Despacho Diario y Posdespachos enviados por el Administrador del Mercado Mayorista (AMM).